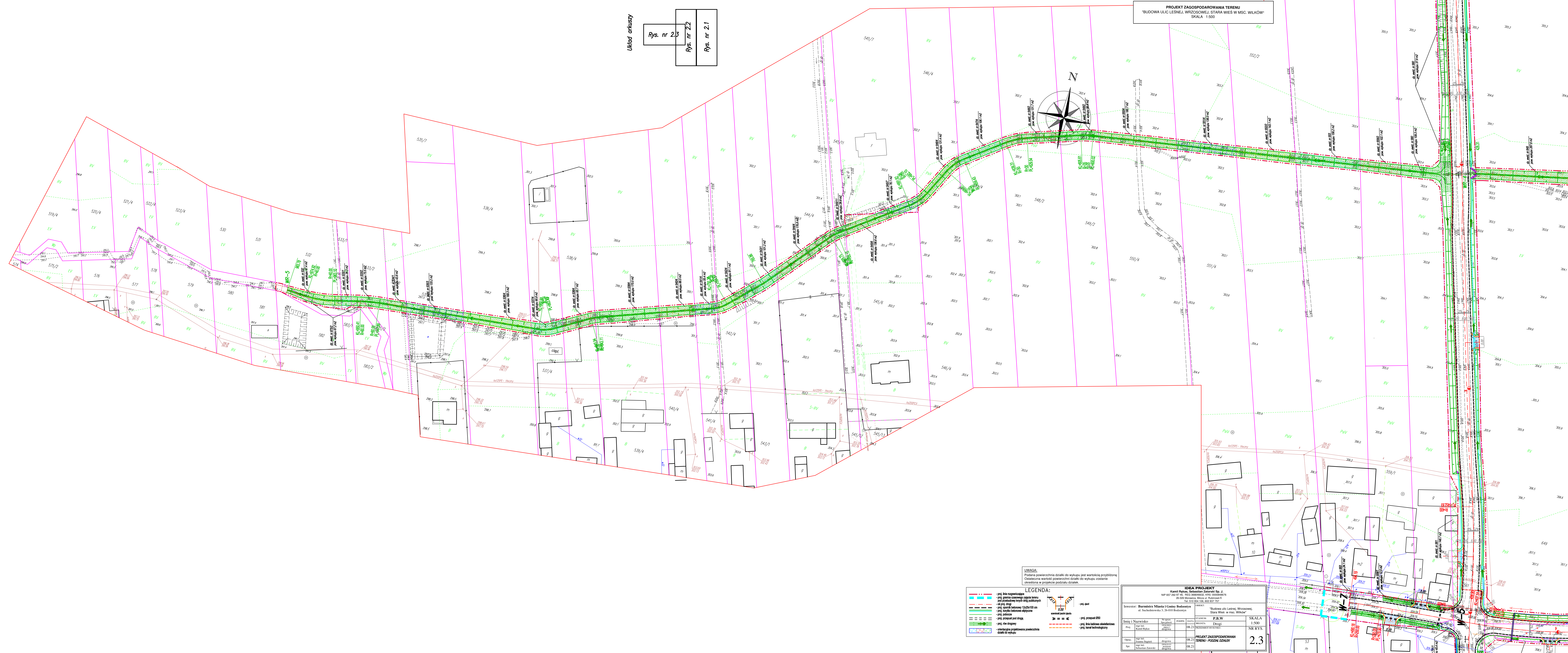


Układ arkuszy

Rys. nr 2.3	Rys. nr 2.2
	Rys. nr 2.1

PROJEKT ZAGOSPODAROWANIA TERENU  
 "BUDOWA ULIC LESNEJ WRZOSOWEJ, STARA WIEŚ W MŚC. WILKÓW"  
 SKALA 1:500



**UWAGA:**  
 Podana powierzchnia działki do wykupu jest wartością przybliżoną.  
 Dokładne wartości powierzchni działki do wykupu zostaną określone w projekcie podziału działek.

**LEGENDA:**

	proj. linia rozgraniczająca		proj. droga
	proj. granica częściowego wykupu terenu		proj. przepust 0/0
	proj. granica częściowego wykupu terenu		proj. linia labiryntowa okaleniowa
	proj. granica częściowego wykupu terenu		proj. kanał technologiczny
	proj. granica częściowego wykupu terenu		
	proj. granica częściowego wykupu terenu		
	proj. granica częściowego wykupu terenu		
	proj. granica częściowego wykupu terenu		
	proj. granica częściowego wykupu terenu		
	proj. granica częściowego wykupu terenu		

<b>IDEA PROJEKT</b> Kamili Rybak, Szebestów Zaleski Sp. z o.o. ul. Suchbátowska 3, 26-010 Bodzentyn tel. 510 204 150, 602 837 757		INWESTOR: Burmistrz Miasta i Gminy Bodzentyn ul. Suchbátowska 3, 26-010 Bodzentyn	TEMAT: "Budowa ulic Lesnej Wrzosowej, Stara Wieś w msc. Wilków"
Imię i Nazwisko Stanowisko Data	Imię i Nazwisko Stanowisko Data	Imię i Nazwisko Stanowisko Data	Imię i Nazwisko Stanowisko Data
Inżynier Kamil Rybak	Inżynier Szebestów Zaleski	Inżynier Daniel	Inżynier Daniel
08.21	08.21	08.21	08.21
PROJEKT ZAGOSPODAROWANIA TERENU - PODZIAŁ DZIAŁEK		SKALA 1:500	NR RYS. 2.3